

**apisinvest**

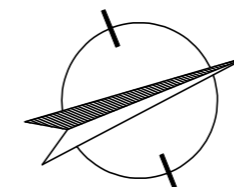
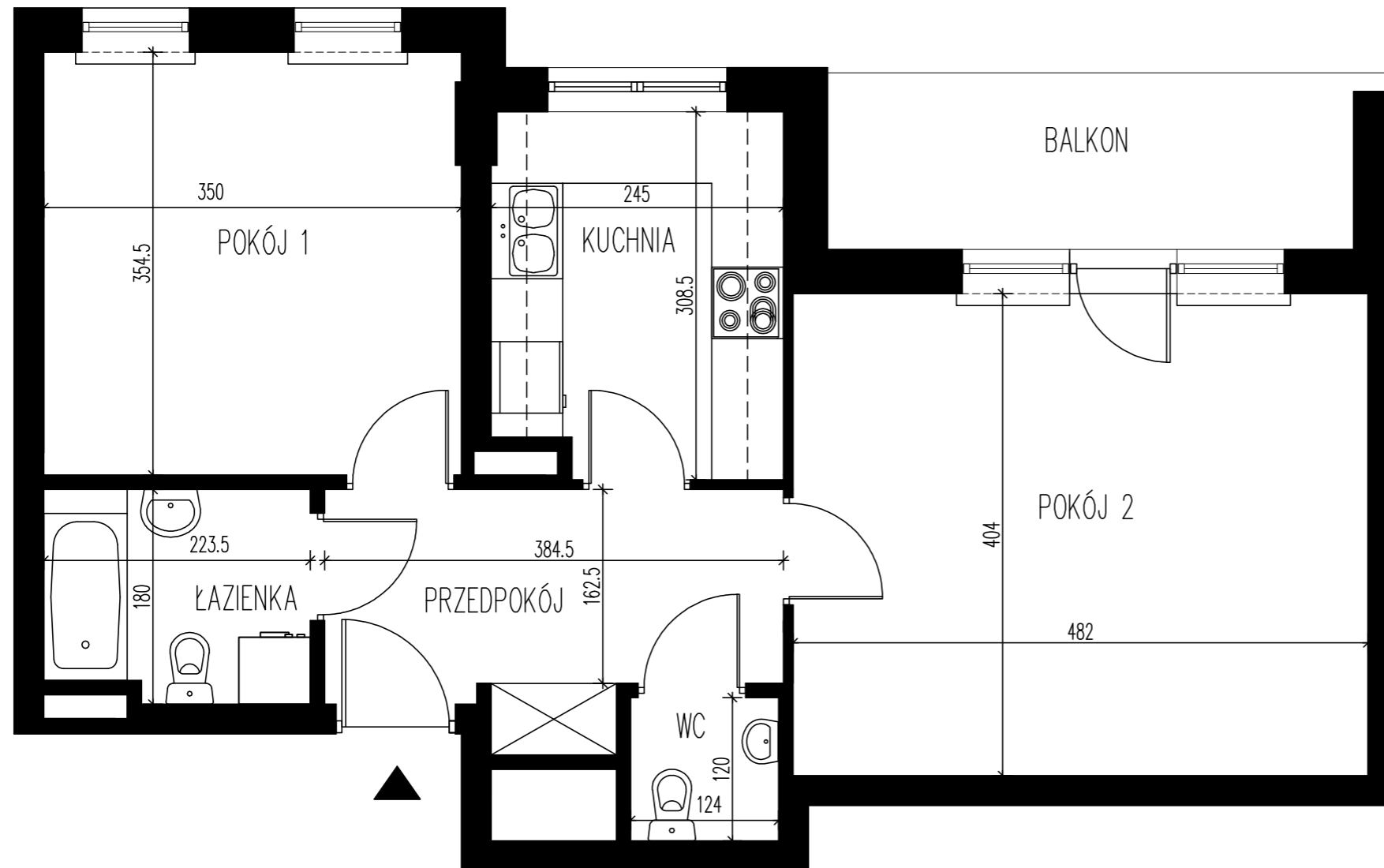
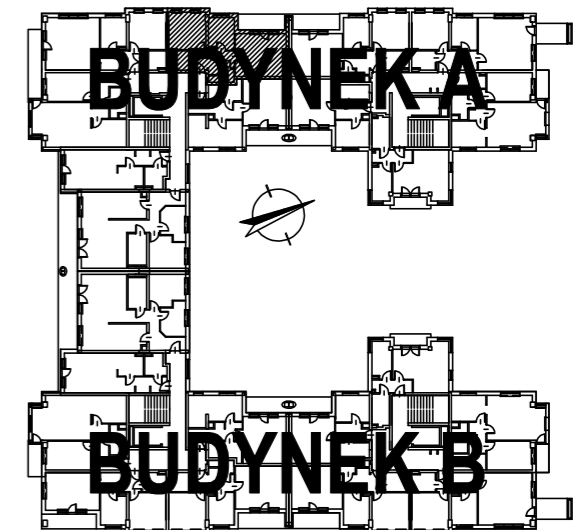
BUDOWNICTWO MIESZKANIOWE

Apis Oziębło Spółka Komandytowa  
ul. Bonifraterska 13 lok. 30, 00-203 Warszawa  
tel. +48 22 240 16 28, fax +48 22 213 96 16  
www.apisinvest.pl

## BUDYNEK MIESZKALNY WIELORODZINNY

Piastów ul. Barcewicza  
OSIEDLE WIENIAWSKIEGO

RZUT I PIĘTRA



### ZESTAWIENIE POWIERZCHNI

|            |                     |
|------------|---------------------|
| balkon     | 6,08m <sup>2</sup>  |
| przedpokój | 7,49m <sup>2</sup>  |
| łazienka   | 3,91m <sup>2</sup>  |
| wc         | 1,54m <sup>2</sup>  |
| kuchnia    | 7,32m <sup>2</sup>  |
| pokój 1    | 12,42m <sup>2</sup> |
| pokój 2    | 19,47m <sup>2</sup> |

### ŁĄCZNA POWIERZCHNIA UŻYTKOWA

**52,15m<sup>2</sup>**

**LOKALIZACJA  
PIĘTRO**

**TYP MIESZKANIA**

**LICZBA POKOI**

**NUMER MIESZKANIA**

**BUDYNEK A  
I PIĘTRO**

**M2**

**2**

**25**

UWAGA:

1. Rzut mieszkania i kondygnacji bez skali

2. Powierzchnia użytkowa mierzona w świetle ścian stanu surowego