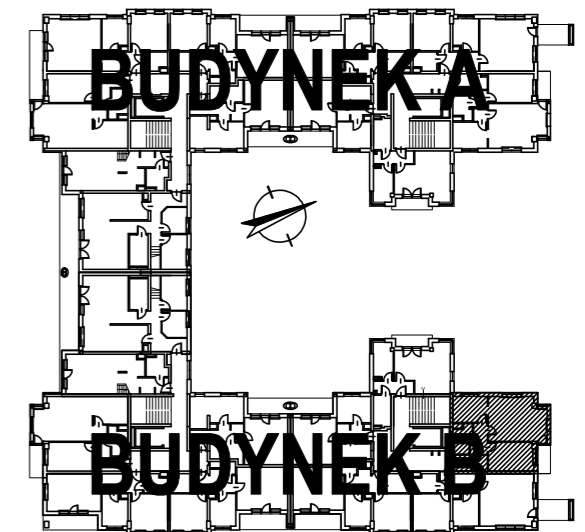


**INWENTARYZACJA POWYKONAWCZA
BUDYNKU MIESZKALNEGO
OSIEDLE WIENIAWSKIEGO
Piaśtów, ul. Barcewicza**

**PIAŚTÓW DZ. EW. NR : 245/30
OBSZAR 3 GMINA PIAŚTÓW,
POWIAT PRUSZKOWSKI**

RZUT II PIĘTRA



powierzchnia użytkowa: 54,76 m²

powierzchnia balkonu: 2,85 m²

**LOKALIZACJA
PIĘTRO
TYP MIESZKANIA
LICZBA POKOI
NUMER MIESZKANIA**

**BUDYNEK B
II PIĘTRO
M2
2
72 (numeracja
wg planu pierwotnego: 73)**

