

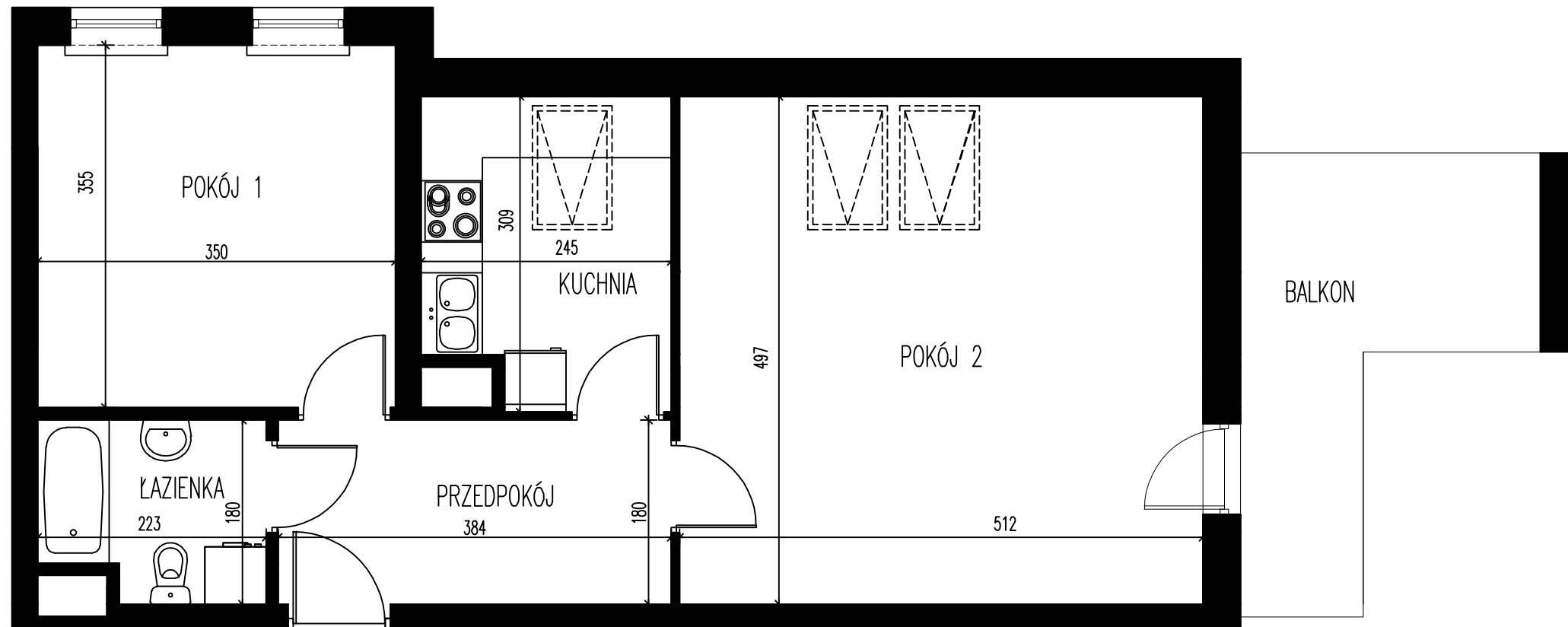
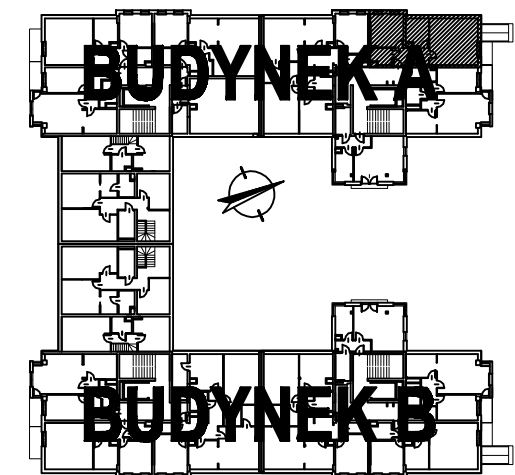
**apisinvest**  
BUDOWNICTWO MIESZKANIOWE

Apis Oziębło Spółka Komandytowa  
ul. Bonifraterska 13 lok. 30, 00-203 Warszawa  
tel. +48 22 240 16 28, fax +48 22 213 96 16  
www.apisinvest.pl

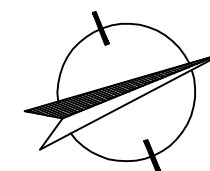
**BUDYNEK MIESZKALNY  
WIELOORODZINNY**

Piastów ul. Barcewicza  
OSIEDLE WIENIAWSKIEGO

RZUT III PIĘTRA



 OKNO POŁACIOWE



ZESTAWIENIE POWIERZCHNI

balkon	8,10m <sup>2</sup>
przedpokój	6,92m <sup>2</sup>
łazienka	3,70m <sup>2</sup>
kuchnia	5,76m <sup>2</sup>
pokój 1	12,41m <sup>2</sup>
pokój 2	22,63m <sup>2</sup>

ŁĄCZNA POWIERZCHNIA  
UŻYTKOWA

**51,42m<sup>2</sup>**

**LOKALIZACJA  
PIĘTRO**

**TYP MIESZKANIA**

**LICZBA POKOI**

**NUMER MIESZKANIA**

**BUDYNEK A  
III PIĘTRO**

**M<sup>2</sup>**

**2**

**16**

UWAGA:

1. Rzut mieszkania i kondygnacji bez skali

2. Powierzchnia użytkowa mierzona w świetle ścian stanu surowego